

# 博建翠华西府小区7栋分户图

9  
8  
7  
6  
5  
4  
3  
2  
1  
-1

2-902 159.18(126.49)	2-901 159.18(126.49)	1-901 182.53(145.05)
2-802 159.18(126.49)	2-801 159.18(126.49)	1-801 182.53(145.05)
2-702 159.18(126.49)	2-701 159.18(126.49)	1-701 182.53(145.05)
2-602 159.18(126.49)	2-601 159.18(126.49)	1-601 182.53(145.05)
2-502 159.18(126.49)	2-501 159.18(126.49)	1-501 182.53(145.05)
2-402 159.18(126.49)	2-401 159.18(126.49)	1-401 182.53(145.05)
2-302 159.18(126.49)	2-301 159.18(126.49)	1-301 182.53(145.05)
2-202 159.18(126.49)	2-201 159.18(126.49)	1-201 182.53(145.05)
2-102 159.18(126.49)	2-101 159.18(126.49)	1-101 182.53(145.05)
-103 436.96(162.01)	-102 86.85(32.20)	-101 88.52(32.82)
-202 22.43(15.36)	-201 23.06(15.79)	
-205 22.43(15.36)	-204 28.74(19.68)	-203 19.48(13.34)
-208 25.13(17.21)	-207 24.38(16.70)	-206 23.06(15.79)
-211 16.88(11.56)	-210 22.35(15.31)	-209 23.95(16.40)
-214 16.09(11.02)	-213 17.20(11.78)	-212 16.85(11.54)
-217 11.70(8.01)	-216 13.08(8.96)	-215 13.20(9.04)
-220 22.34(15.30)	电信间 -219 6.94(4.75)	-218 19.51(13.36)
-223 16.43(11.25)	-222 15.46(10.59)	-221 21.45(14.69)
-226 15.40(10.55)	-225 17.65(12.09)	-224 17.65(12.09)
给水泵房 -229 52.13(35.70)	-228 24.21(16.58)	-227 18.76(12.85)

-2





# 房产建筑面积（预测）成果报告

项目审定人：马娜  
项目审核人：郭丽丹  
项目负责人：马娜

测绘单位：秦皇岛市房产测绘咨询服务有限公司

2025 年 12 月 23 日





# 目 录


1、建筑概况 .....	1
2、房屋分层分户图 .....	2-6
3、分摊说明 .....	7
4、户室计算书 .....	8-11
5、报建图纸 .....	12-21





博建翠华西府小区 7 栋概况

面积单位：平方米

坐落	海港区博建翠华西府小区 7 栋		
丘号		用途	住宅
建设单位	秦皇岛市博建共筑房地产开发有限公司		
项目名称	博建·翠华西府 7#楼		
结构	钢混	建筑年代	
总层数	11	总套数	59
地上层数	9	地下层数	2
建筑面积	5708.28	层数统计	
套内面积	4211.95	地面以上	4508.01
共有建筑面积	1496.33	地面以下	1200.27
备注			
<p>住宅共 27 套，建筑面积为 4508.01 平方米；地下 1-2 层储藏间共 30 间，建筑面积为 1141.20 平方米，套内建筑面积为 589.23 平方米；地下 2 层电信间建筑面积为 6.94 平方米；给水泵房建筑面积为 52.13 平方米。</p> <div></div>			

计算：

秦皇岛市房产测绘咨询服务有限公司

2025 年 12 月 23 日

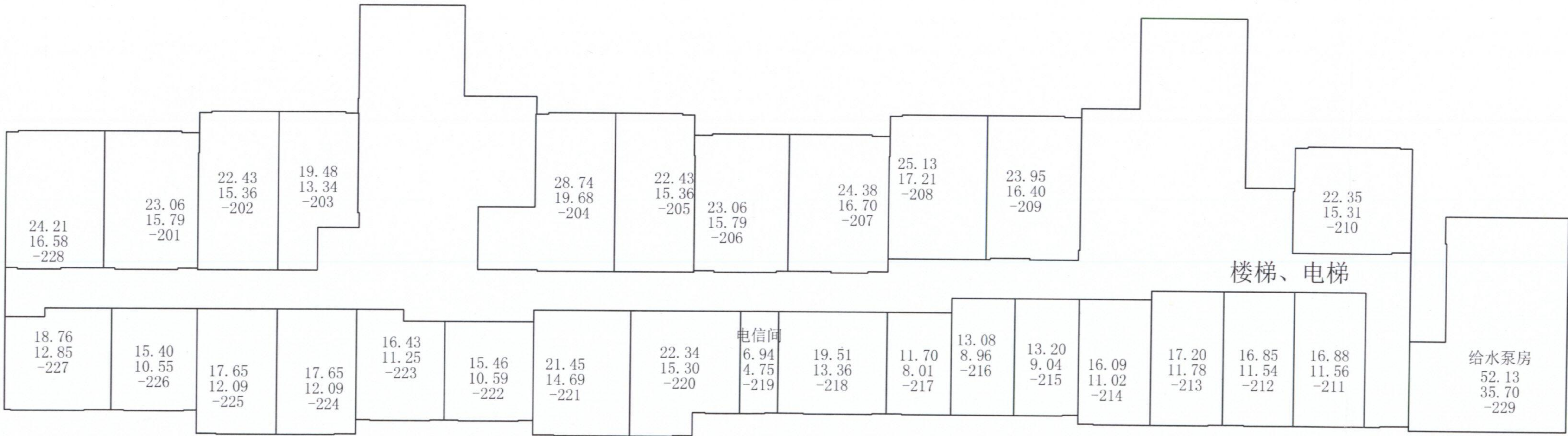


房产分层分户图

房产编号:130302009\_044\_00026

房产坐落	海港区博建翠华西府小区7栋			套内面积(m²)	402.65
结构	钢混	总层数	11	分摊面积(m²)	185.29
建成年份		所在层数	-2	建筑面积(m²)	587.94

博建翠华西府小区7栋地下2层平面图



测绘人: 陈嘉伟

校核人: 郭丽丹

比例 1: 200

测绘日期: 2025年10月13日

秦皇岛市房产测绘咨询服务有限公司

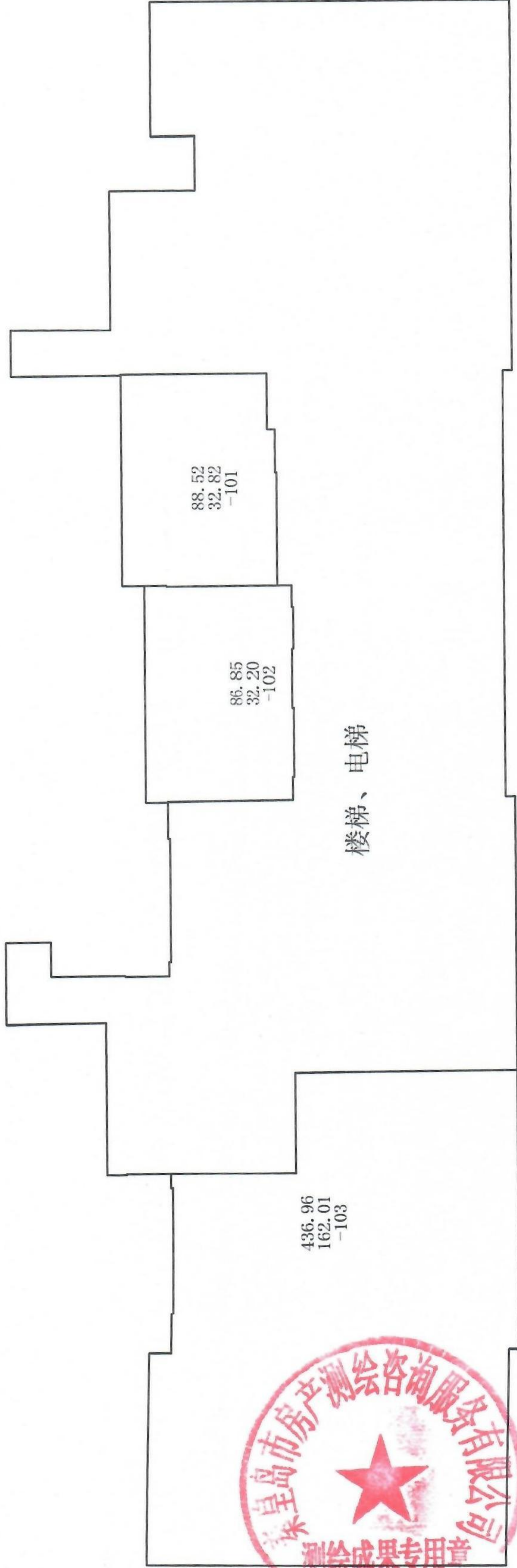


# 房产分层分户图

房产编号130302009\_044\_00026

房产坐落	海港区博建翠华西府小区7栋			套内面积(m <sup>2</sup> )	227.03
结构	钢混	总层数	11	分摊面积(m <sup>2</sup> )	385.30
建成年份		所在层数	-1	建筑面积(m <sup>2</sup> )	612.33

博建翠华西府小区7栋地下1层平面图



秦皇岛市房产测绘咨询服务有限公司

测绘人: 陈嘉伟

校核人: 郭丽丹

比例 1: 200

测绘日期: 2025年10月13日



# 房产分层分户图

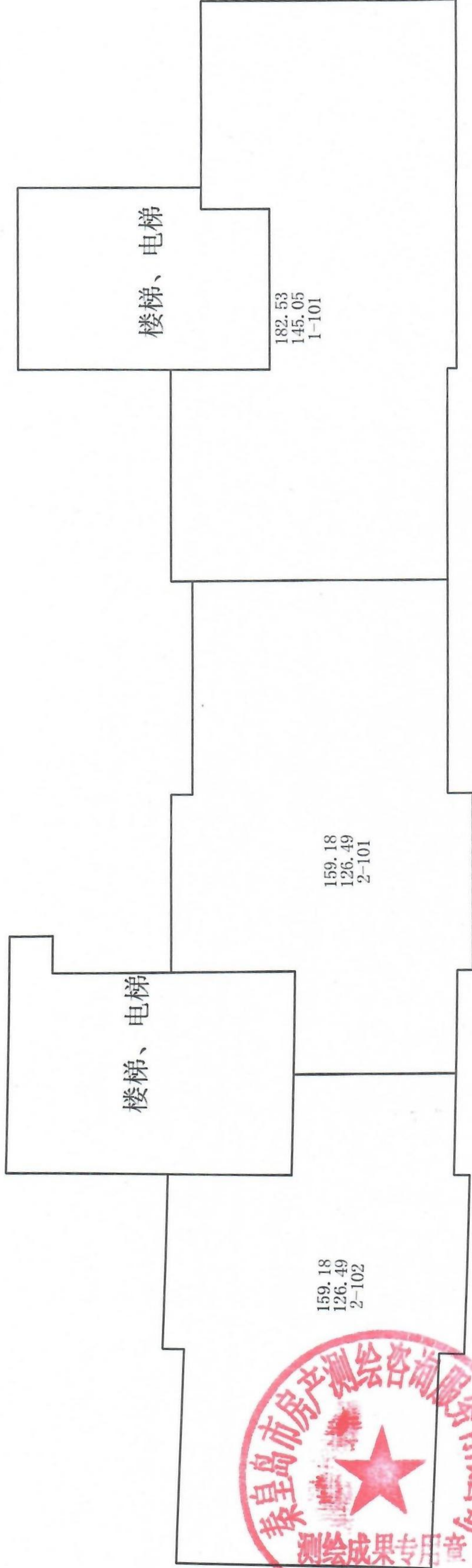
房产编号:130302009\_044\_00026

房产坐落	海港区博建翠华西府小区7栋			套内面积(m <sup>2</sup> )	398.03
结构	钢混	总层数	11	分摊面积(m <sup>2</sup> )	102.86
建成年份		所在层数	1	建筑面积(m <sup>2</sup> )	500.89

博建翠华西府小区7栋1层平面图

2单元

1单元



测绘人: 陈嘉伟

校核人: 郭丽丹

比例 1: 200

测绘日期: 2025年10月13日

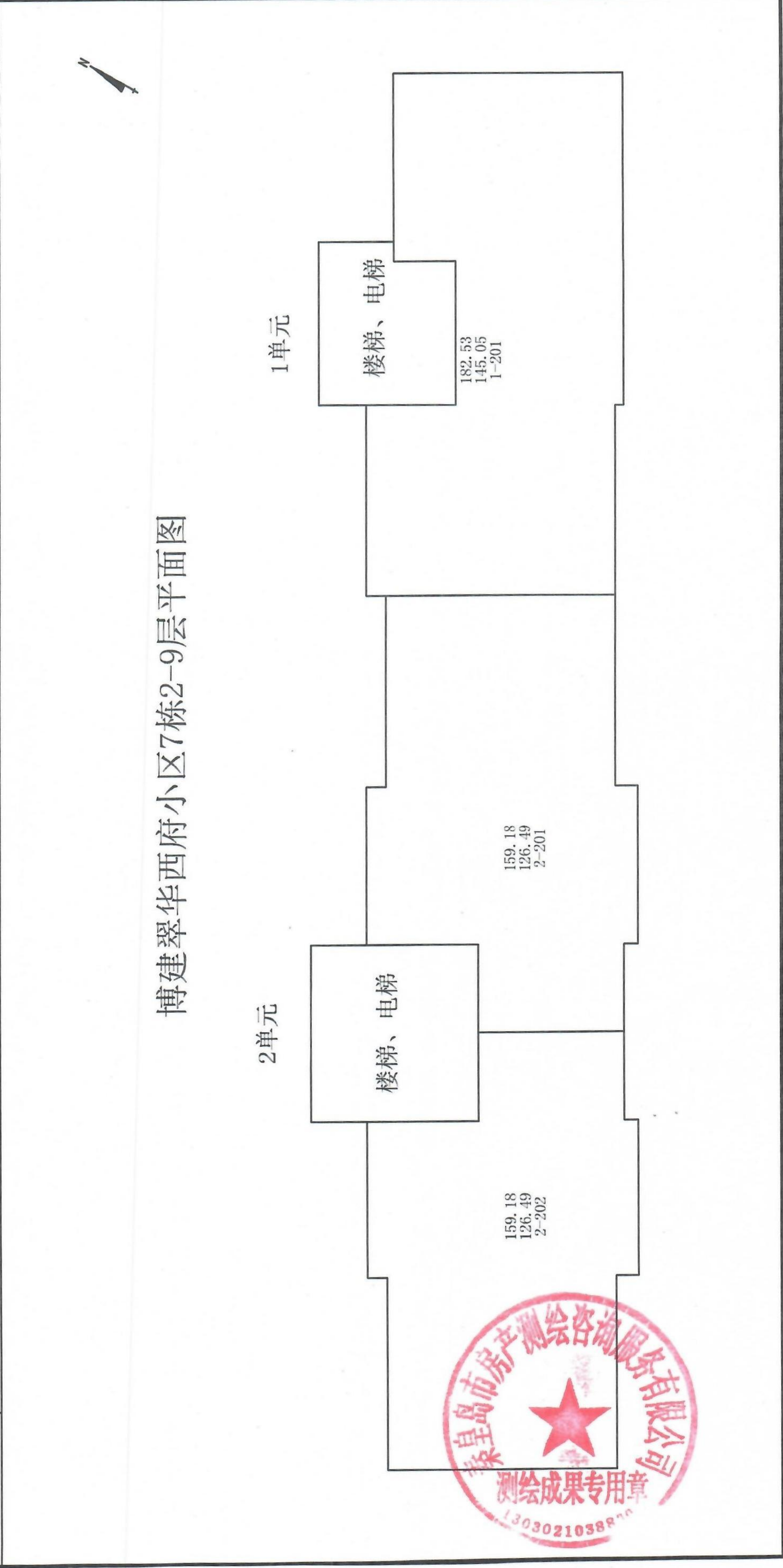


# 房产分层分户图

房产编号:130302009\_044\_00026

房产坐落	海港区博建翠华西府小区7栋			套内面积(m <sup>2</sup> )	3184.24
结构	钢混	总层数	11	分摊面积(m <sup>2</sup> )	822.88
建成年份		所在层数	2-9	建筑面积(m <sup>2</sup> )	4007.12

博建翠华西府小区7栋2-9层平面图



秦皇岛市房产测绘咨询服务有限公司

测绘人: 陈嘉伟

校核人: 郭丽丹

比例 1: 200

测绘日期: 2025年10月13日





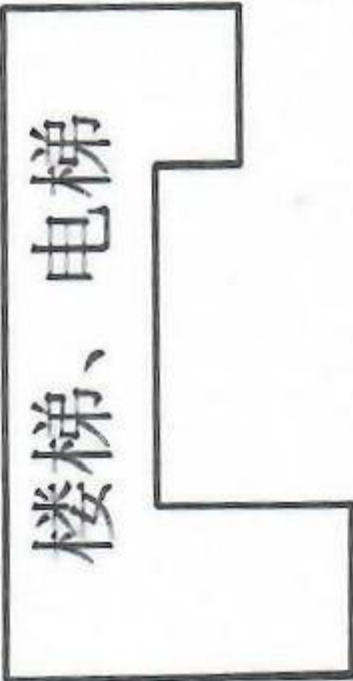
# 房产分层分户图

房产编号:130302009\_044\_00026

房产坐落	海港区博建翠华西府小区7栋			套内面积(m²)	0.00
结构	钢混	总层数	11	分摊面积(m²)	0.00
建成年份		所在层数	机房层	建筑面积(m²)	0.00

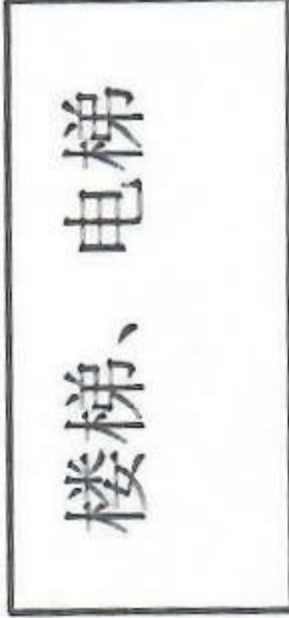
博建翠华西府小区7栋机房层平面图

2单元



楼梯、电梯

1单元



楼梯、电梯



秦皇岛市房产测绘咨询服务有限公司

测绘人: 陈嘉伟

校核人: 郭丽丹

比例 1: 200

测绘日期: 2025年10月13日



共有共用建筑面积分层汇总表（分摊说明）					
建筑物名称：	海港区博建翠华西府小区7栋				
层数	共有共用面积名称	面积		分摊范围	备注
		应分摊	不分摊		
-2层	外墙面积	14.95		地下2层	1
-2层	K22楼梯、电梯	170.32		地下2层	1
-1层	外墙面积	17.76		地下1层	1
-1层	K21楼梯、电梯	367.54		地下1层	1
1层	外墙面积	39.73		地上1-9层	1
1层	K20楼梯、电梯	58.61		地上1-9层	1
1层	K20楼梯、电梯	45.43		地上1-9层	1
2,3~9层	外墙面积	28.98		地上1-9层	8
2,3~9层	K20楼梯、电梯	26.87		地上1-9层	8
2,3~9层	K20楼梯、电梯	37.20		地上1-9层	8
机房层	外墙面积	9.00		地上1-9层	1
机房层	K20楼梯、电梯	15.60		地上1-9层	1
机房层	K20楼梯、电梯	12.97		地上1-9层	1





## 秦皇岛市建筑面积计算表

(共3页, 第1页)		座落:	海港区博建翠华西府小区7栋
开发单位:	秦皇岛市博建共筑房地产开发有限公司	幢编码:	13030200904400026 (预测)

楼层/单元/房号		建筑面积	其中			公用面积分摊系数	用途
			套内建筑面积(含阳台)	阳台建筑面积	分摊的公用建筑面积		
楼层	房号						
-2	-201	23.06	15.79		7.27	0.460117	储藏间
-2	-202	22.43	15.36		7.07	0.460117	储藏间
-2	-203	19.48	13.34		6.14	0.460117	储藏间
-2	-204	28.74	19.68		9.06	0.460117	储藏间
-2	-205	22.43	15.36		7.07	0.460117	储藏间
-2	-206	23.06	15.79		7.27	0.460117	储藏间
-2	-207	24.38	16.70		7.68	0.460117	储藏间
-2	-208	25.13	17.21		7.92	0.460117	储藏间
-2	-209	23.95	16.40		7.55	0.460117	储藏间
-2	-210	22.35	15.31		7.04	0.460117	储藏间
-2	-211	16.88	11.56		5.32	0.460117	储藏间
-2	-212	16.85	11.54		5.31	0.460117	储藏间
-2	-213	17.20	11.78		5.42	0.460117	储藏间
-2	-214	16.09	11.02		5.07	0.460117	储藏间
-2	-215	13.20	9.04		4.16	0.460117	储藏间
-2	-216	13.08	8.96		4.12	0.460117	储藏间
-2	-217	11.70	8.01		3.69	0.460117	储藏间
-2	-218	19.51	13.36		6.15	0.460117	储藏间
-2	-219	6.94	4.75		2.19	0.460117	电信间
-2	-220	22.34	15.30		7.04	0.460117	储藏间
-2	-221	21.45	14.69		6.76	0.460117	储藏间
-2	-222	15.46	10.59		4.87	0.460117	储藏间
-2	-223	16.43	11.25		5.18	0.460117	储藏间
-2	-224	17.65	12.09		5.56	0.460117	储藏间
-2	-225	17.65	12.09		5.56	0.460117	储藏间
-2	-226	15.40	10.55		4.85	0.460117	储藏间
-2	-227	18.76	12.85		5.91	0.460117	储藏间

图：陈嘉伟， 审核：郭丽丹 测绘单位：秦皇岛市房产测绘咨询服务有限公司 日期：2025年1



秦皇岛市建筑面积计算表							
(共3页, 第2页)				座落:	海港区博建翠华西府小区7栋		
开发单位:	秦皇岛市博建共筑房地产开发有限公司			幢编码:	13030200904400026 (预测)		
楼层/单元/房号		建筑面积	其中			公用面积分摊系数	用途
			套内建筑面积 (含阳台)	阳台建筑面积	分摊的公用建筑面积		
-2	-228	24.21	16.58		7.63	0.460117	储藏间
-2	-229	52.13	35.70		16.43	0.460117	给水泵房
-1	-101	88.52	32.82		55.70	1.697139	储藏间
-1	-102	86.85	32.20		54.65	1.697139	储藏间
-1	-103	436.96	162.01		274.95	1.697139	储藏间
1	1-101	182.53	145.05		37.48	0.258420	住宅
1	2-101	159.18	126.49		32.69	0.258420	住宅
1	2-102	159.18	126.49		32.69	0.258420	住宅
2	1-201	182.53	145.05		37.48	0.258420	住宅
2	2-201	159.18	126.49		32.69	0.258420	住宅
2	2-202	159.18	126.49		32.69	0.258420	住宅
3	1-301	182.53	145.05		37.48	0.258420	住宅
3	2-301	159.18	126.49		32.69	0.258420	住宅
3	2-302	159.18	126.49		32.69	0.258420	住宅
4	1-401	182.53	145.05		37.48	0.258420	住宅
4	2-401	159.18	126.49		32.69	0.258420	住宅
4	2-402	159.18	126.49		32.69	0.258420	住宅
5	1-501	182.53	145.05		37.48	0.258420	住宅
5	2-501	159.18	126.49		32.69	0.258420	住宅
5	2-502	159.18	126.49		32.69	0.258420	住宅
6	1-601	182.53	145.05		37.48	0.258420	住宅
6	2-601	159.18	126.49		32.69	0.258420	住宅
6	2-602	159.18	126.49		32.69	0.258420	住宅
7	1-701	182.53	145.05		37.48	0.258420	住宅
7	2-701	159.18	126.49		32.69	0.258420	住宅
7	2-702	159.18	126.49		32.69	0.258420	住宅
8	1-801	182.53	145.05		37.48	0.258420	住宅
图: 陈嘉伟,      审核: 郭丽丹      测绘单位: 秦皇岛市房产测绘咨询服务有限公司      日期: 2025年1							



秦皇岛市建筑面积计算表

(共3页, 第3页)

座落:

海港区博建翠华西府小区7栋

开发单位: 秦皇岛市博建共筑房地产开发有限公司

幢编码:

13030200904400026 (预测)

[illegible]

图：陈嘉伟， 审核：郭丽丹 测绘单位：秦皇岛市房产测绘咨询服务有限公司 日期：2025年1

日期：2025年1



用途	套内面积	建筑面积	所在层次	套数
储藏间	589.23	1141.20	-2, -1	30
电信间	4.75	6.94	-2	1
给水泵房	35.70	52.13	-2	1
住宅	3582.27	4508.01	1, 2, 3, 4, 5, 6, 7, 8 .9	27
合计	4211.95	5708.28		59

