

海港区明曦·永樂小区地下车库分户图

车位 -197 12.72	车位 -198 12.72	车位 -199 12.72							
车位 -187 12.72	车位 -188 12.72	车位 -189 12.72	车位 -190 12.72	车位 -191 12.72	车位 -192 12.72	车位 -193 12.72	车位 -194 12.72	车位 -195 12.72	车位 -196 12.72
车位 -177 12.72	车位 -178 12.72	车位 -179 12.72	车位 -180 12.72	车位 -181 12.72	车位 -182 12.72	车位 -183 12.72	车位 -184 12.72	车位 -185 12.72	车位 -186 12.72
车位 -167 12.72	车位 -168 12.72	车位 -169 12.72	车位 -170 12.72	车位 -171 12.72	车位 -172 12.72	车位 -173 12.72	车位 -174 12.72	车位 -175 12.72	车位 -176 12.72
车位 -157 12.72	车位 -168 12.72	车位 -169 12.72	车位 -160 12.72	车位 -161 12.72	车位 -162 12.72	车位 -163 12.72	车位 -164 12.72	车位 -165 12.72	车位 -166 12.72
车位 -147 12.72	车位 -148 12.72	车位 -149 12.72	车位 -150 12.72	车位 -151 12.72	车位 -152 12.72	车位 -153 12.72	车位 -154 12.72	车位 -155 12.72	车位 -156 12.72
车位 -137 12.72	车位 -138 12.72	车位 -139 12.72	车位 -140 12.72	车位 -141 12.72	车位 -142 12.72	车位 -143 12.72	车位 -144 12.72	车位 -145 12.72	车位 -146 12.72
二层电梯厅 -127 128.00(47.65)	三层电梯厅 -128 50.31(18.73)	车位 -129 12.72	车位 -130 12.72	车位 -131 12.72	车位 -132 12.72	车位 -133 12.72	车位 -134 12.72	车位 -135 12.72	车位 -136 12.72
四层电梯厅 -117 49.16(18.30)	储藏室 -118 58.29(21.70)	储藏室 -119 113.47(42.24)	四层电梯厅 -120 76.26(28.39)	五层电梯厅 -121 36.37(13.54)	三层电梯厅 -122 59.39(22.11)	二层电梯厅 -123 142.64(53.10)	五层电梯厅 -124 41.66(15.51)	四层电梯厅 -125 49.21(18.32)	储藏室 -126 38.84(14.46)
车位 -1155 12.72	车位 -1156 12.72	车位 -1157 12.72	车位 -1158 12.72	车位 -1159 12.72	五层电梯厅 -116 41.66(15.51)	车位 -1160 12.72	车位 -1161 12.72	车位 -1162 12.72	车位 -1163 12.72
车位 -1146 12.72	车位 -1147 12.72	车位 -1148 12.72	车位 -1149 12.72	三层电梯厅 -115 50.31(18.73)	车位 -1160 12.72	车位 -1161 12.72	车位 -1162 12.72	车位 -1163 12.72	车位 -1164 12.72
车位 -1137 12.72	车位 -1138 12.72	车位 -1139 12.72	二层电梯厅 -114 109.38(40.71)	车位 -1140 12.72	车位 -1141 12.72	车位 -1142 12.72	车位 -1143 12.72	车位 -1144 12.72	车位 -1145 12.72
车位 -1128 12.72	车位 -1129 12.72	三层电梯厅 -113 35.86(13.35)	车位 -1130 12.72	车位 -1131 12.72	车位 -1132 12.72	车位 -1133 12.72	车位 -1134 12.72	车位 -1135 12.72	车位 -1136 12.72
车位 -1119 12.72	四层电梯厅 -112 45.77(17.04)	车位 -1120 12.72	车位 -1121 12.72	车位 -1122 12.72	车位 -1123 12.72	车位 -1124 12.72	车位 -1125 12.72	车位 -1126 12.72	车位 -1127 12.72
五层电梯厅 -111 41.66(15.51)	车位 -1110 12.72	车位 -1111 12.72	车位 -1112 12.72	车位 -1113 12.72	车位 -1114 12.72	车位 -1115 12.72	车位 -1116 12.72	车位 -1117 12.72	车位 -1118 12.72
车位 -1100 12.72	车位 -1101 12.72	车位 -1102 12.72	车位 -1103 12.72	车位 -1104 12.72	车位 -1105 12.72	车位 -1106 12.72	车位 -1107 12.72	车位 -1108 12.72	车位 -1109 12.72
消防水池 消防泵房 -101 753.38(280.46)	四层电梯厅 -102 66.32(24.69)	五层电梯厅 -103 24.45(9.10)	三层电梯厅 -104 28.88(10.75)	四层电梯厅 -105 64.39(23.97)	五层电梯厅 -106 25.39(9.45)	三层电梯厅 -107 28.58(10.64)	四层电梯厅 -108 120.99(45.04)	五层电梯厅 -109 50.64(18.85)	三层电梯厅 -110 35.86(13.35)



房 产 图

单位: m²

宗地代码 13002301400100000000

幢号 00011

层号 海港区明曦·永樂小区地下车库

层、结构层

总层数

所在层数

专有建筑面积

分摊建筑面积

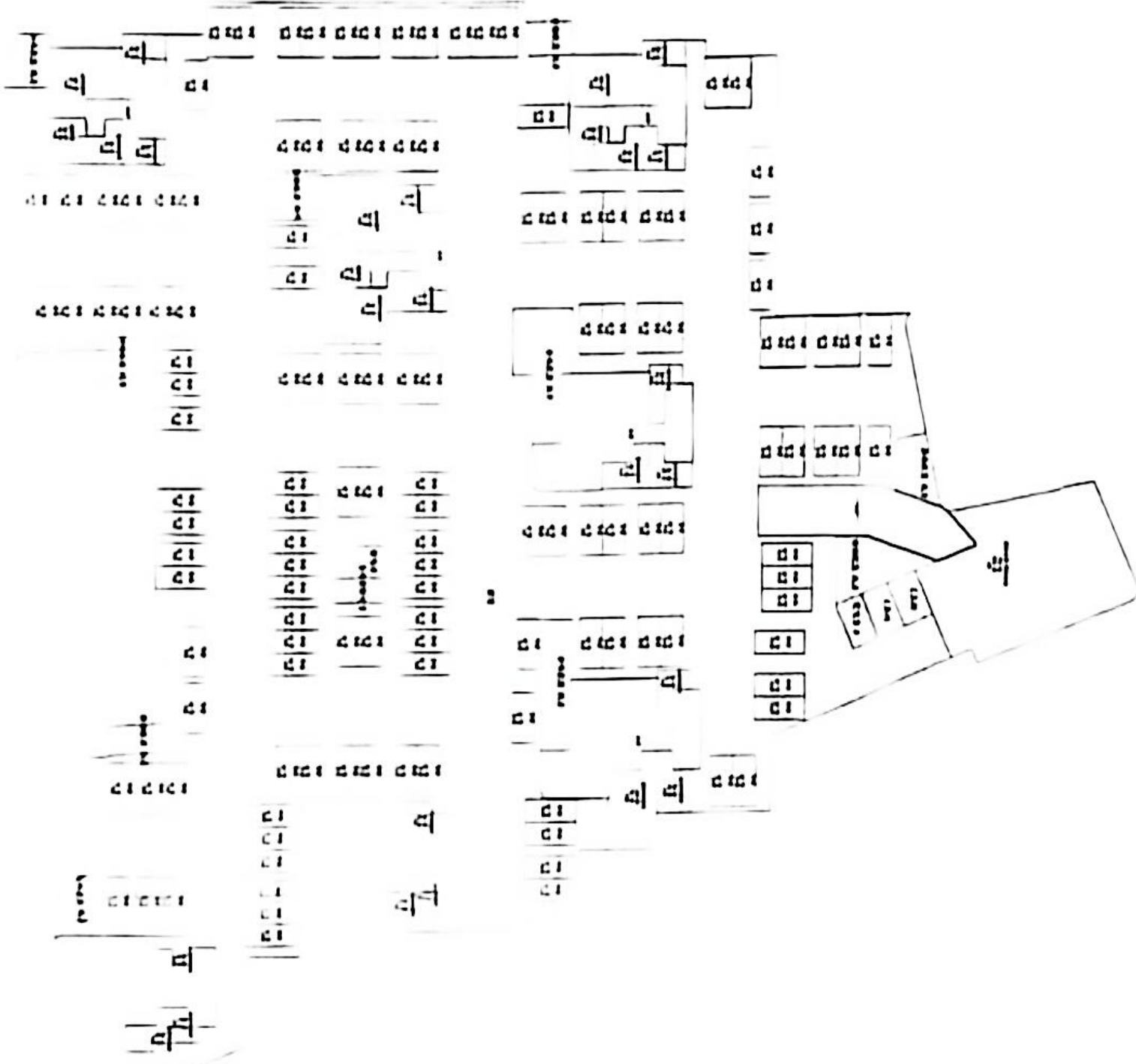
建筑面积

2598.40

4454.55

7052.95

海港区明曦·永樂小区地下车库地下1层平面图



制图日期: 2025.05.19日

1:100



CS 扫描全能王

3亿人都在用的扫描App

