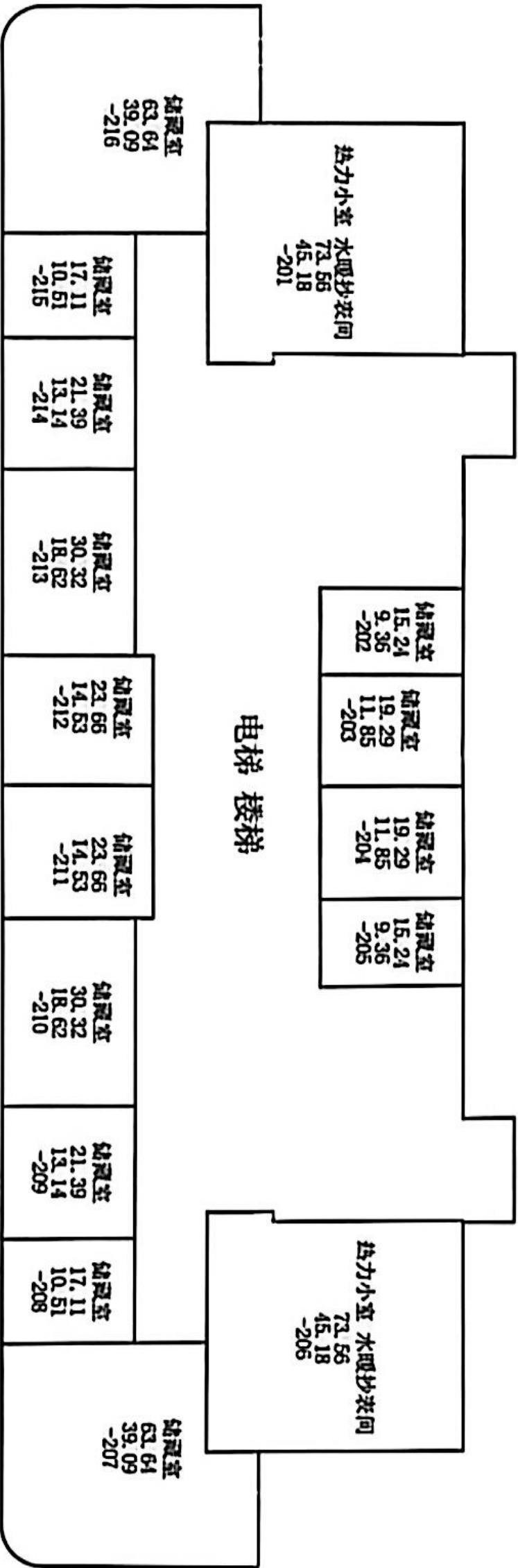


房 产 图

单位: m<sup>2</sup>

宗地代码	1303023014001GB00338	估价	用途	专有建筑面积	324.56
幢号	00001	总层数	7	分摊建筑面积	203.85
户号		所在层数	-2	建筑面积	528.42
坐落	海港区明曦·永樂小区4栋				

海港区明曦·永樂小区4栋地下2层平面图







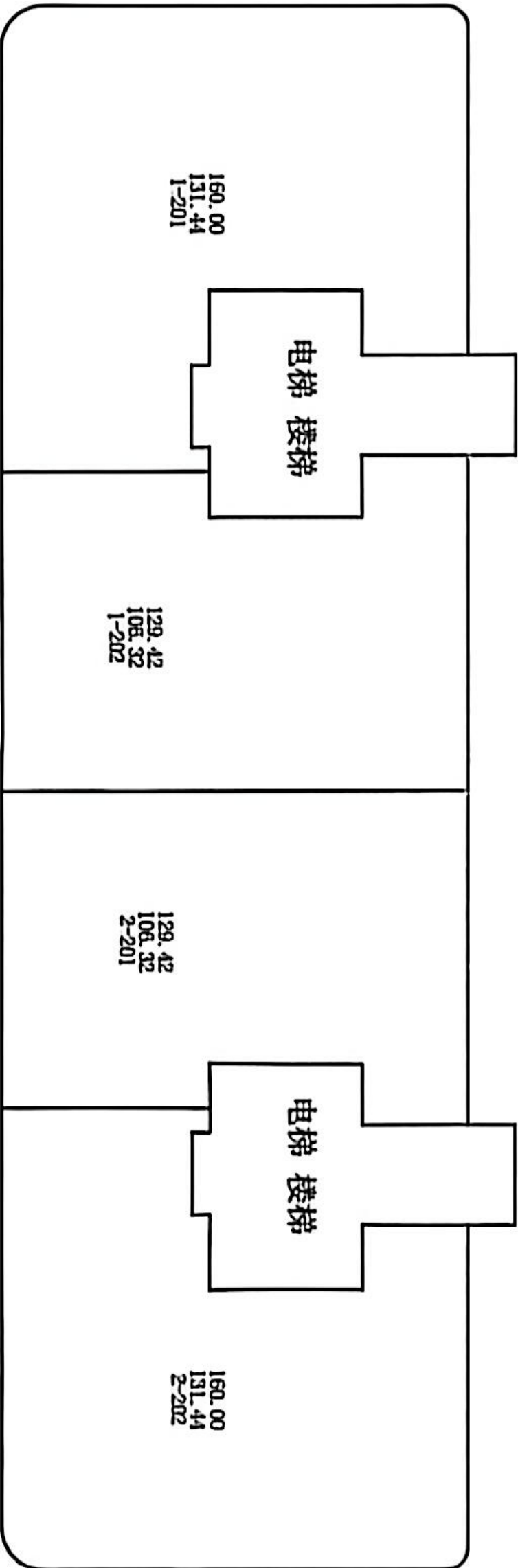


房 产 图

单位: m<sup>2</sup>

宗地代码	130302014001GB000038	坐落	明霞	楼层	7	专有建筑面积	1426.55
幢号	00001	总层数				分摊建筑面积	309.95
户号		所在层次	2~4			建筑面积	1736.52
坐落	海港区明霞·永樂小区4栋						

海港区明霞·永樂小区4栋2-4层平面图



1:200

测绘日期: 2025年05月10日



CS 扫描全能王

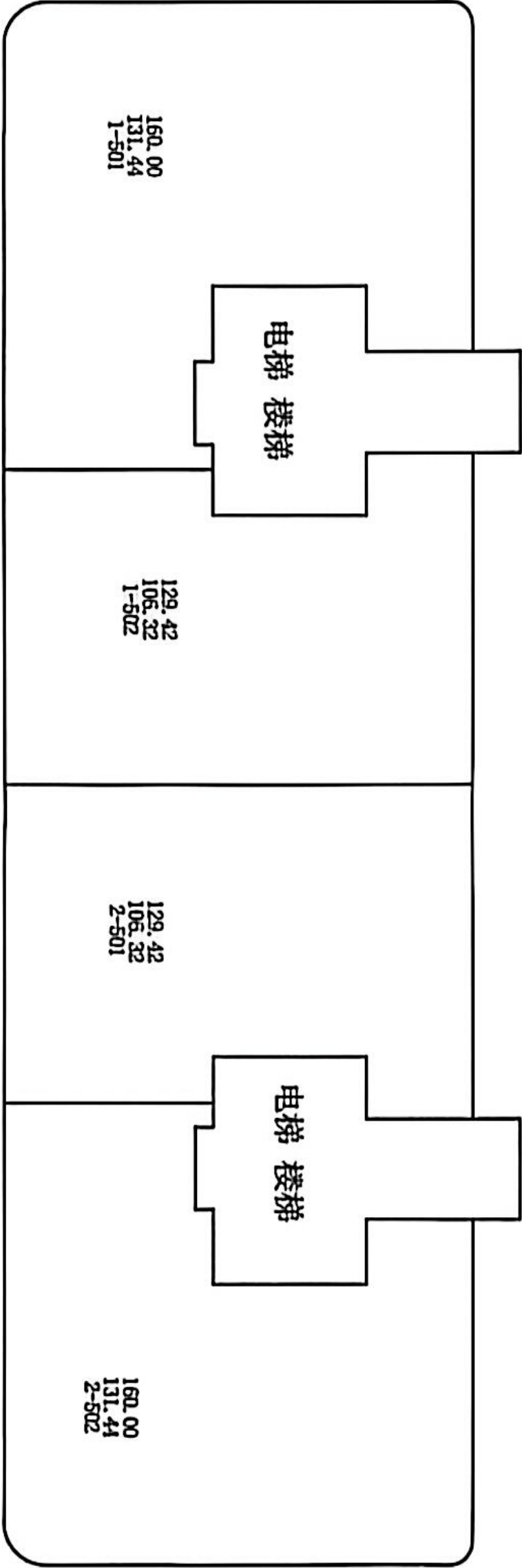
3亿人都在用的扫描App

房 产 图

单位: m<sup>2</sup>

宗地代码	130302014001GB00338	结构	钢筋混凝土	专有建筑面积	476.62
幢号	00004	总层数	7	分摊建筑面积	103.32
户号		所在层数	5	建筑面积	578.84
坐落	海港区明曦·永樂小区4#				

海港区明曦·永樂小区4栋5层平面图



1:200

测绘日期: 2025年05月10日



CS 扫描全能王

3亿人都在用的扫描App

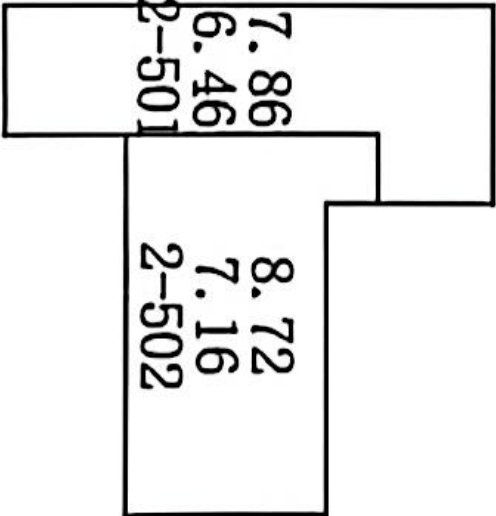
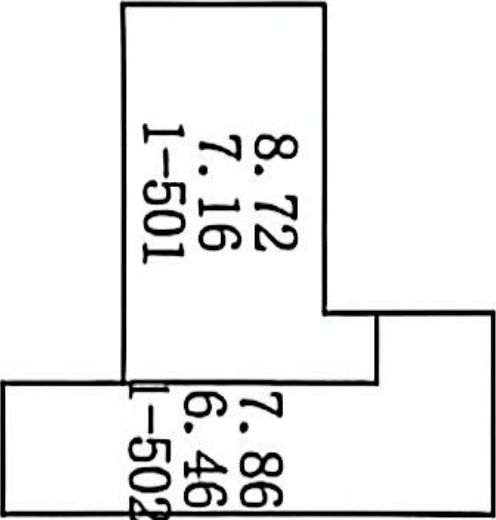


房 产 图

单位: m<sup>2</sup>/m<sup>2</sup>

宗地代码	130302014001GB00338	结构	钢混	专有建筑面积	27.24
幢号	00004	总层数	7	分摊建筑面积	5.92
户号		所在层次	机房层	建筑面积	33.16
坐落	海港区明曦·永樂小区4栋				

海港区明曦·永樂小区4栋机房层平面图



1:100

测绘日期: 2025年05月10日

